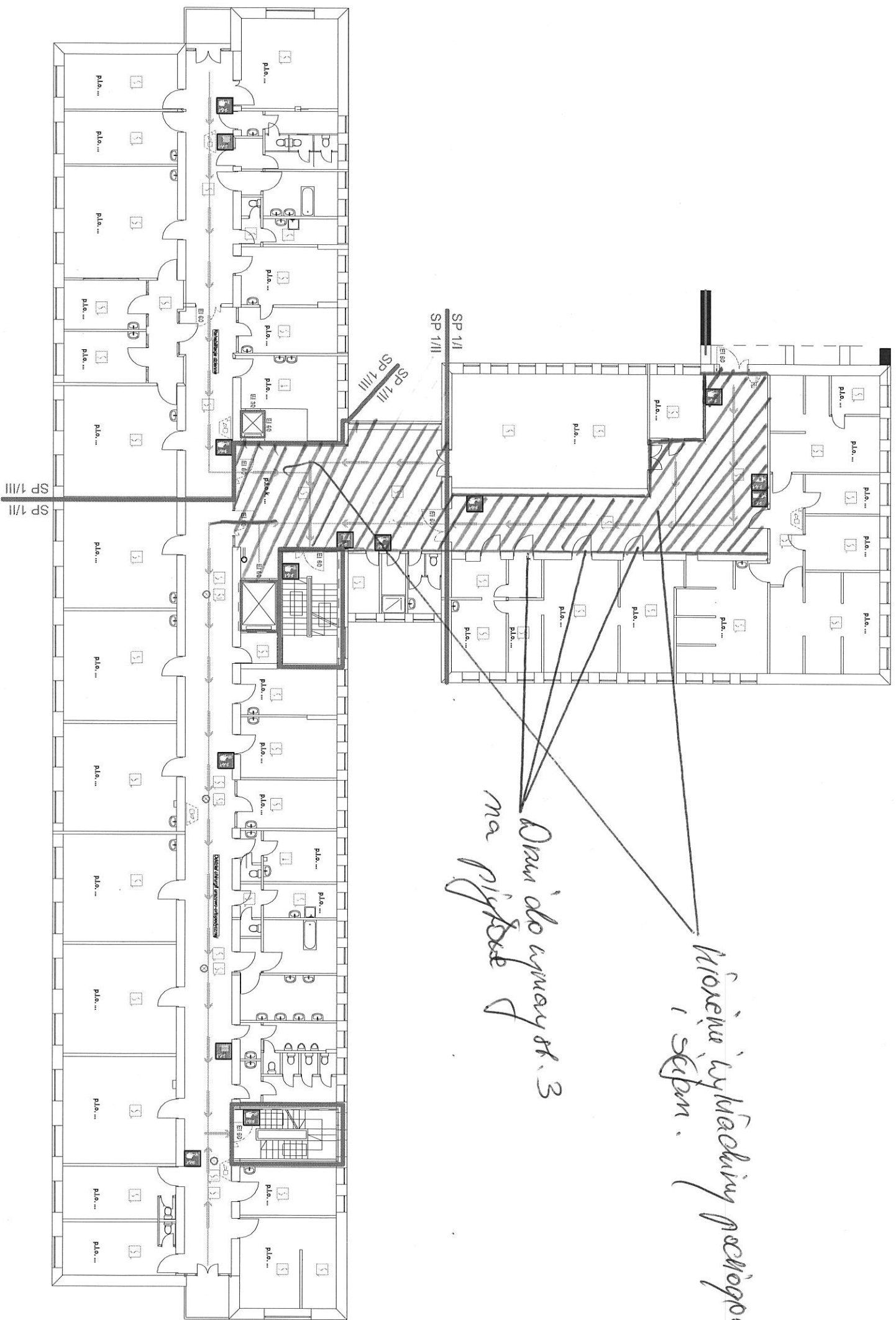


STREFA POZAROWA	POWIERZCHNIA
SP 1/I	480,15 m ²
SP 1/II	663,61 m ²
SP 1/III	388,28 m ²



FG System sp. z o.o.
 ul. Powstańców Warszawy 8,
 15-129 Białystok
 NIP 5423257298
 REGON 38450043
 KRS 0000820191

ZALĄCZNIK NR 14
 INSTRUKCJA BEZPIECZEŃSTWA POZAROWEGO
 PLAN SYTUACYJNY: BUDYNEK
 GŁÓWNY - PIĘTRO I

Obiekt: SAMODZIELNY PUBLICZNY ZAKŁAD OPIEKI ZDROWOTNEJ W AUGUSTOWIE
 Adres: UL. SZPITALNA 12, AUGUSTÓW

Opracowanie graficzne wykonał
 Mateusz Gielżycki

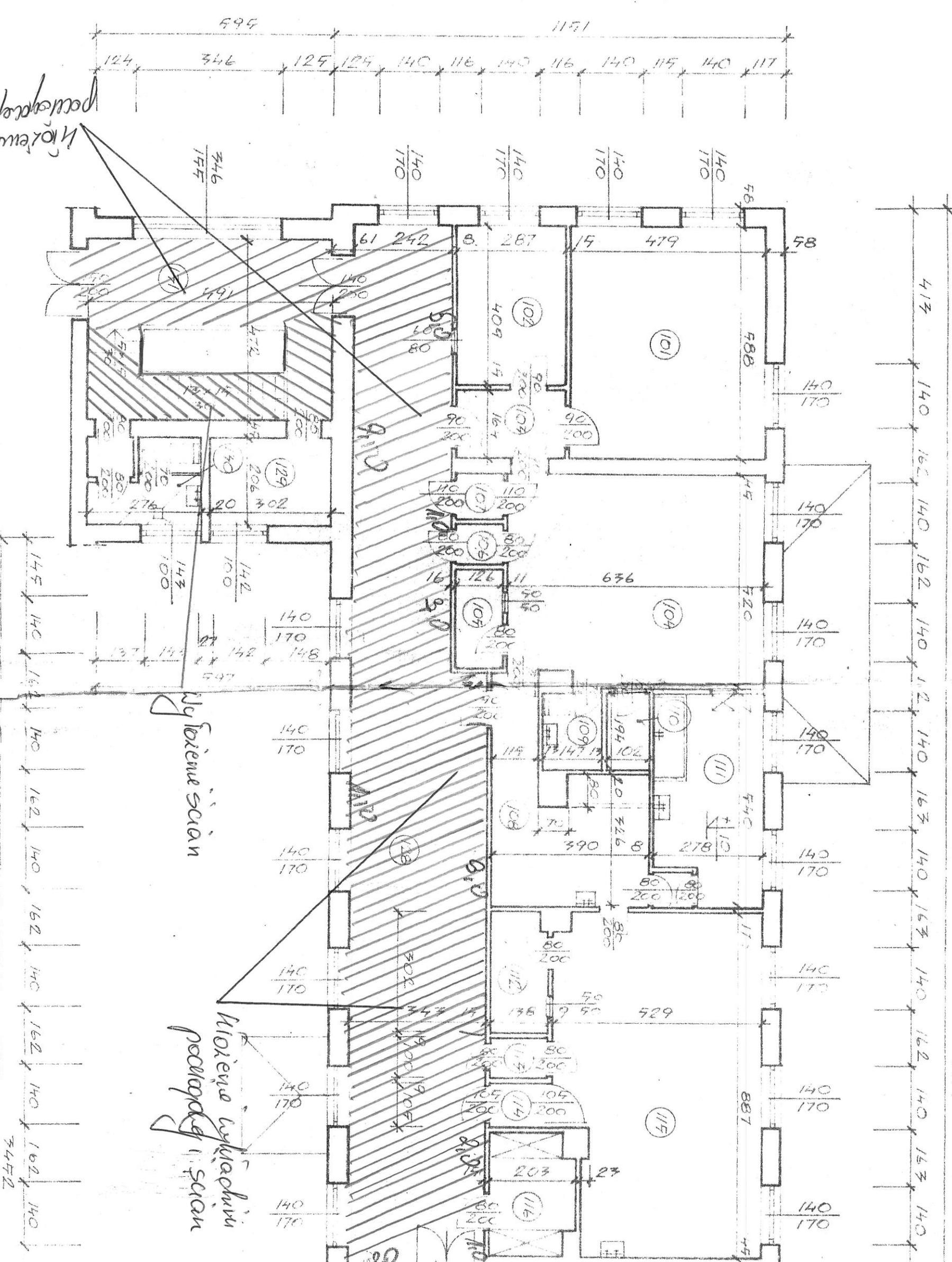
DANE O OBIEKcie:

POWIERZCHNIA ZABUDOWY	1559,29 m ²
POWIERZCHNIA WEWNĘTRZNA BUDYNKU	ok. 5675,78 m ²
KUBATURA	26382,72 m ³
WYSOKOŚĆ BUDYNKU	18,43 m (SW)
ILOŚĆ KONDYGNACJI NADZIEMNYCH	SEGMENT A 4
	SEGMENT B 3
ILOŚĆ KONDYGNACJI PODZIEMNYCH	1
KLASA GĘPORNOCICI POZAROWEJ	E
KATEGORIA ZAGROZENIA LUDZI	ZL II

KONDYGNACJE	LICZBA ZATRUDNIONYCH	LICZBA PACJENTÓW
OGÓLEM	PO GODZ. 15:00	
PIĄTNA	0	0
PIĘTRO I	6:00	4000
PIĘTRO II	12:00	3000
PIĘTRO III	3:00	2000

	Wydzielenie przeciwpożarowe
	Opłycazna czujka dymu ze wskaźnikiem zadziałania
	Uniwersalna czujka ciepła
	Uniwersalna czujka dymu
	Element kontrolno-sterujący EKS
	Sygnalizator adresowalny SAL
	Przewidywana liczba osób na kondygnacji
	Przewidywana liczba osób w pomieszczeniu
	Kierunek ewakuacji
	Wyjście ewakuacyjne
	Ręczny ostrzegacz pożarowy
	Hydrant wewnętrzny
	Gaśnica

Міжвузья лінійного
розташування



Міжвузья лінійного
розташування

Міжвузья лінійного
розташування

44. 100. 116

4319